

hertz
KOMPRESSOREN



IMPETUS SERIJOS
SRAIGTINIAI KOMPRESORIAI
DVIEJŲ PAKOPŲ SRAIGTINIS BLOKAS



IMPETUS serijos sraigtiniai kompresoriai yra naujausias Hertz Kompressoren produktas. IMPETUS – tai jėgos, galios ir energijos sprendimas jūsų suslėgto oro poreikiams patenkinti.

IMPETUS suteikia konkurencinį pranašumą, naudodama dviejų pakopų sukamojo sraigto technologiją, lyginant su vienos pakopos sraigtinio bloko kompresoriais. Dviejų pakopų sraigtinis blokas taupo daugiau energijos nei vienpakopis. Lyginant vienos pakopos ir dviejų pakopų sraigtinio bloko technologijas, dirbant tokiomis pačiomis sąlygomis, dviejų pakopų sraigtiniai kompresoriai sutaupo 15% daugiau energijos nei vienos pakopos sraigtinio bloko kompresoriai.

Prieš patekdamas iš pirmos sraigtinio bloko pakopos į antrą bloko pakopą, suspaustas oras išpurškama alyva ataušinamas taip, kad abi sraigtinės poros pakopos galėtų užtikrinti izoterminį suspaudimą, kuris padidina adiabatinį efektyvumą ir sumažina energijos sąnaudas.

Dviejų pakopų sraigtinio bloko technologija pasižymi vienodu žemo vidinio slėgio santykiu ir mažu pratekėjimo greičiu oro suspaudimo metu, kuris nepaprastai padidina viso proceso tūrinį efektyvumą (dviejų pakopų sraigtinio bloko tūrinis efektyvumas yra iki 93%, o vienos pakopos - daugiausia 90%)

- Dviejų pakopų oro suspaudimas sumažina kiekvienos pakopos suspaudimo laipsnį, sumažina vidinį pratekėjimą ir pagerina tūrinį efektyvumą, sumažėja guolių apkrova ir pailgėja kompresoriaus tarnavimo laikas.
- Dviejų pakopų suspausto oro sistemos oro atidavimas, palyginus su vienos pakopos yra 15 % didesnis, todėl gali pasiekti papildomą 15% energijos taupymo efektą.
- sraigtiniame bloke sumontuoti naujo patentuoto UV profilio sraigtai, kurių tobulinimui buvo panaudota daugiau nei 20 procedūrų, siekiant užtikrinti rotorius profilio tikslumą, patikimumą ir efektyvumą.

VARIKLIS

- IP55 elektros variklis su F klasės apsauga;
- IE4 efektyvumo klasės varikliai suteikia maksimalų efektyvumą;
- Nepertraukiamas darbas (S1).



SRAIGTAS

- Dviejų pakopų sraigtinis blokas padeda sutaupyti iki 10 % energijos
- Esant mažam suspaudimo laipsniui, slėgis pasiskirsto pakopose
- Labai artimas izoterminiam suspaudimui su dviejų pakopų suspaudimu
- Dviejų pakopų suspaudimas sumažina ašinę ir traukos jėgą. Dėl to pailgėja sraigtinio bloko ir guolio tarnavimo laikas.

VALDIKLIS

- Atitinka IEC 60204-1 arba UL 508A standartus;
- Trumpojo jungimo apsauga;
- Kintamo greičio ventiliatoriaus valdymas;
- Nuotolinis kompresoriaus valdymas;
- Išorinė kintamo dažnio (VSD) spinta: VSD saugomas atskiroje spintelėje, kad nebūtų veikiamas kompresoriaus temperatūros. Specialiai vėsinama kabinos erdvė nepertraukiamam darbui.





OPTIMIZUOTA ORO-ALYVOS ATSKYRIMO SISTEMA

Alyvos likutis prie suspausto oro išleidimo angos sumažėja iki mažiau nei 3 mg. Oro-alyvos separatorius yra su dvigubu paviršiumi.

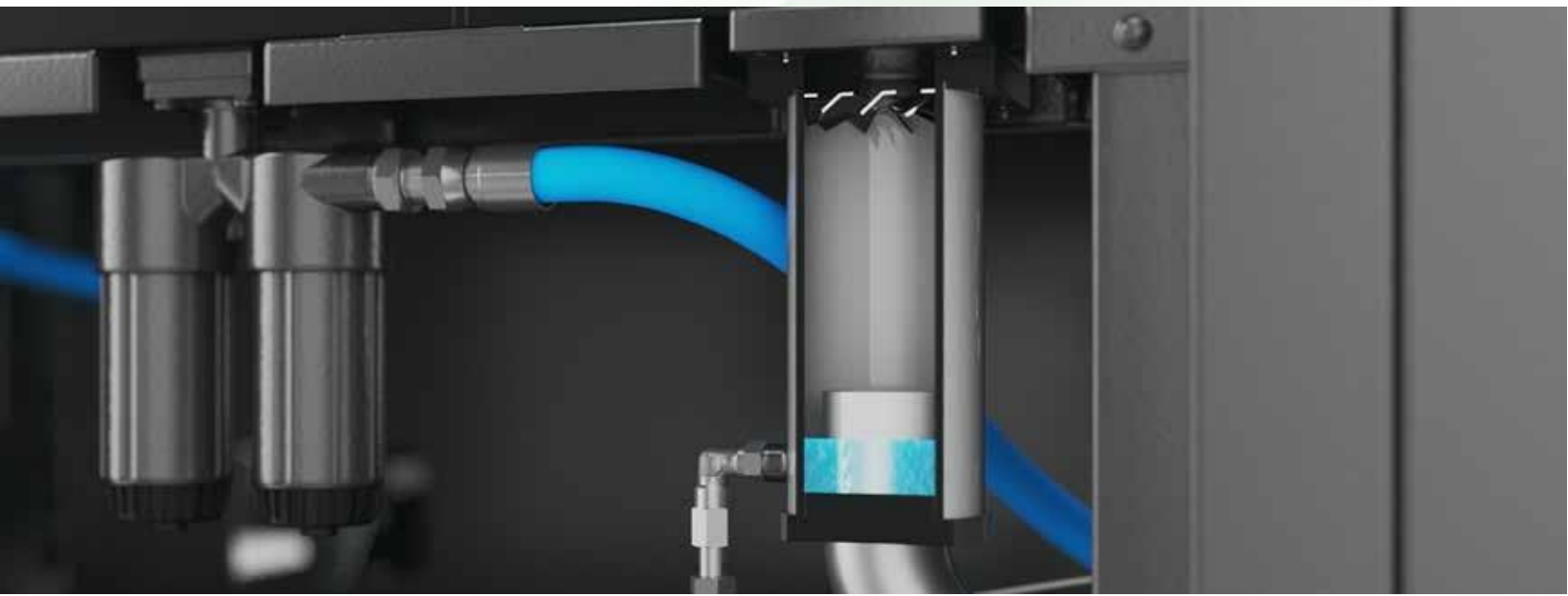
ALYVOS FILTRAS

- Alyvos technologija draugiška gamtai
- Alyvos filtras pagamintas be metalo lydinių
- Aliuminis korpusas
- Lengvai pakeičiamas alyvos filtras

VANDENS SEPARATORIUS

Efektyvus vandens atskyrimas (> 99%)

- Didelis atskyrimo efektyvumas net nepalankiomis sąlygomis
- Mažas slėgio kritimas



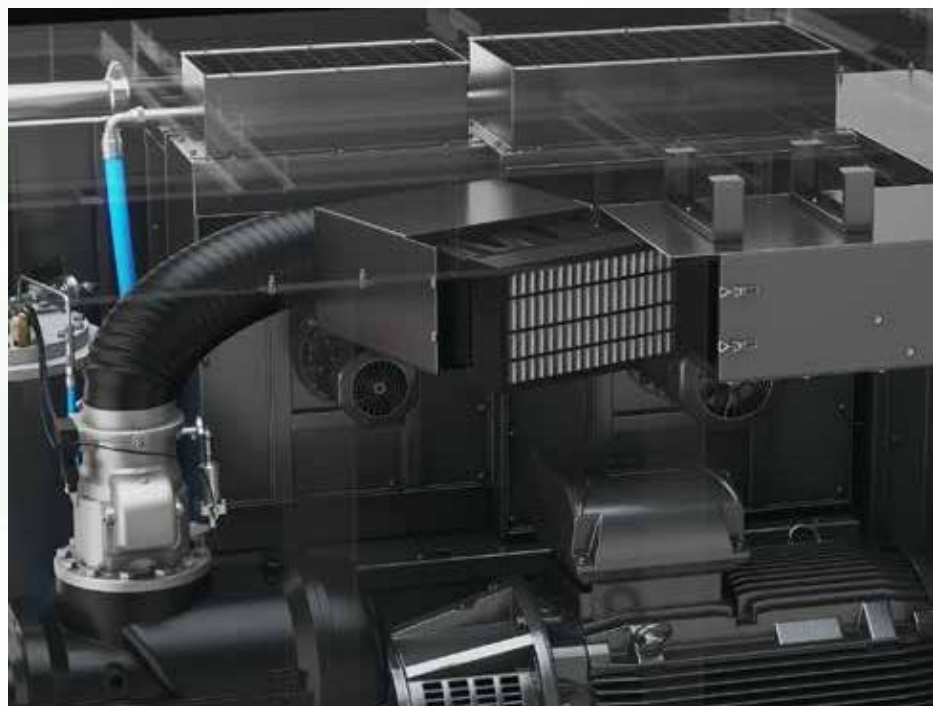
ORO PAĖMIMAS

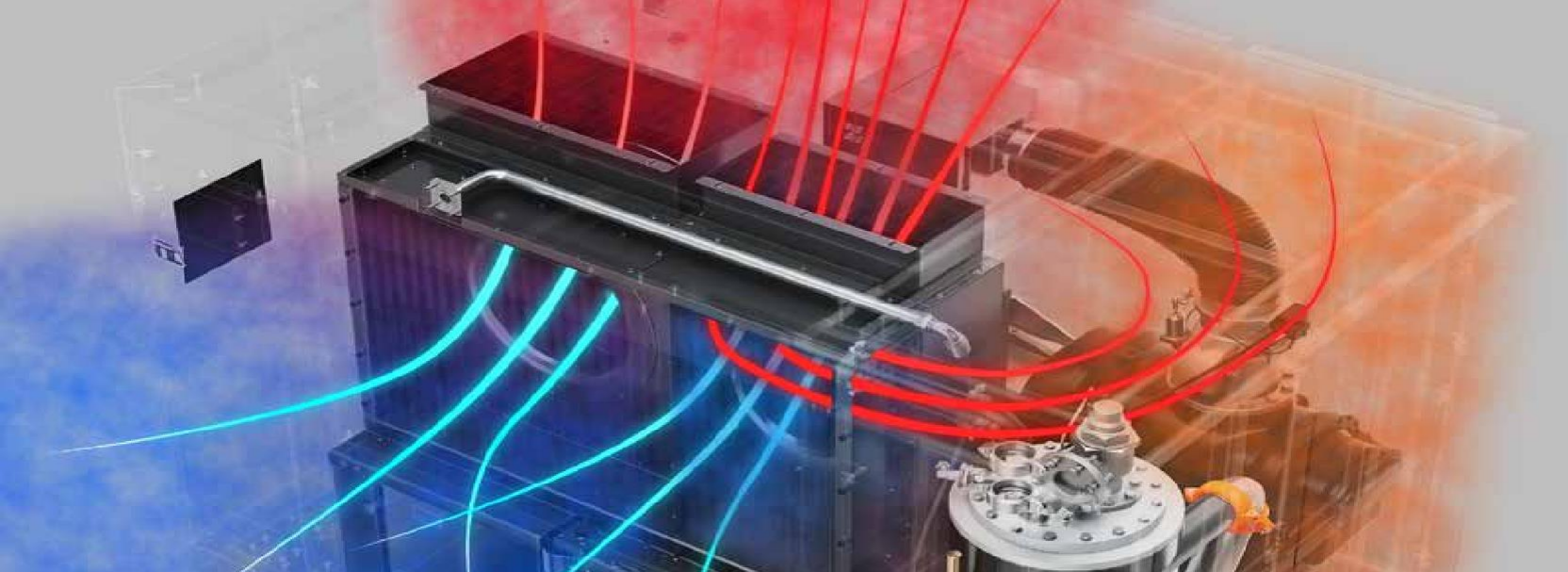
- Iki +2% padidinamas energijos vartojimo efektyvumas sugeriant šaltą orą tiesiai iš aplinkos
- Didelis energijos vartojimo efektyvumas su minimaliais įsiurbimo slėgio nuostoliais
- Žemas triukšmingumo lygis



ORO FILTRAS

- Apsaugo sraigtinį bloką atskirdamas daleles iki 3 mikronų
- Siurbimo slėgio praradimas: didelis efektyvumas atliekant techninę priežiūrą <2 mbar
- Lengvas oro filtro pakeitimas
- Ilgas tarnavimo laikas





VĒSINAMO ORO SRAUTAS

Visuose modėliuose nuo 90 iki 315 kW radiatoriai yra vertikālūs. Radialinių ventilatorių pagalba oro srautas perduodamas tiesiai per aušintuvus ir karštas oras yra metamas tiesiai į viršū. Priešpriešinis slėgis priešais radialinius ventilatorius yra mažesnis, dėl to didėja aušinimo sistemos efektyvumas. Kompresorius yra apsaugotas nuo papildomų vidinių dalių užteršimo. Be to, išvengiama vidinių kompreoriaus dalių užterštumo. Dulkes ant aušintuvų galima greitai aptikti ir lengvai išvalyti.

AUŠINIMO SISTEMA

- Aukštą aušinimo efektyvumą užtikrina oro ir alyvos atskyrimas;
- Konstrukcija tinkama darbui 45°C temperatūroje.
- Radialiniai ventilatoriai užtikrina žemą triukšmo lygį.
- Dėl VSD valdomo radialinio ventilatoriaus numatyta optimali alyvos temperatūra ir pasiekiamas energijos vartojimo efektyvumas;
- IE3 ventilatorių varikliai

ŽEMA DARBINĖ TEMPERATŪRA

Energijos taupymą padidina aušinimo sistemoje naudojamas VSD kontroliuojamas ventilatoriaus variklis. Nepriklausomai nuo aplinkos temperatūros, užtikrinamas vėsinimas pagal kompresoriaus poreikius, taip pat užtikrinama tokia darbinė temperatūra, kad kompresorius veiktų efektyviausiai.

ŽEMO SLĖGIO ORO TEMPERATŪRA

Esant žemo slėgio oro temperatūrai pirmiausia atskiriamas kondensatas, o tada oro sausintuvas prie kompresoriaus išleidimo angos išdžiovina kondensatą.

KOMPRESORIAUS PRIEŽIŪRA

- IMPETUS serijos kompresoriai buvo sukurti taip, kad juos būtų patogu prižiūrėti bei pakeisti atsargines dalis;



TECHNINĖ SPECIFIKACIJA

Modelis	Slėgis, bar	Našumas		Galingumas, kW	Pajungimas	Išmatavimai			Svoris, kg	Triukšmingumo lygis dB(A)
		Max (m ³ /min)	Min (m ³ /min)			Ilgis	Plotis	Aukštis		
IMPETUS VSD 90	7,5	18,08	5,27	90	DN 65	2775	1805	1926	3835	75
	8,5	17,14	5,3							
	10	15,68	5,18							
	13	13,52	5,1							
IMPETUS VSD 110	7,5	22,81	6,98	110	DN65	2775	1805	1926	4200	75
	8,5	21,46	6,83							
	10	20	6,81							
	13	17,2	6,8							
IMPETUS VSD 132	7,5	27,57	7,85	132	DN80	2950	1950	2000	4675	75
	8,5	26,17	7,83							
	10	24,31	7,53							
	13	21,26	7,47							
IMPETUS VSD 160	7,5	32,44	8,47	160	DN80	2950	1950	2000	5300	76
	8,5	30,64	8,42							
	10	28,03	8,4							
	13	22,14	8,1							
IMPETUS VSD 200	7,5	42,86	11,79	200	DN100	3500	2250	2350	6550	78
	8,5	39,94	11,77							
	10	37,01	11,62							
	13	30,54	11,4							
IMPETUS VSD 250	7,5	51,82	17,14	250	DN100	3500	2250	2350	9400	79
	8,5	48,93	17,06							
	10	45,68	16,7							
	13	36,7	16,37							
IMPETUS VSD 315	7,5	61,78	16,8	315	DN100	3500	2250	2350	9680	80
	8,5	59,01	16,77							
	10	54,97	16,73							
	13	45,73	30,18							

- Įrenginio našumas išmatuotas rekomenduojamomis sąlygomis, kurios yra 1 baro absoliutus oro slėgis, %0 santykinė drėgmė, 20°C įeinančio oro temperatūra, 71°C termostatinio vožtuvo nustatyta temperatūra.
- HERTZ KOMPRESSOREN pasilieka teisę keisti savo gaminius ir specifikacijas be išankstinio įspėjimo.

TECHNINĖ SPECIFIKACIJA

Modelis	Slėgis, bar	Našumas, (m ³ /min)	Galingumas, kW	Pajungimas	Išmatavimai			Svoris, kg	Triukšmingumo lygis dB(A)
					Ilgis	Plotis	Aukštis		
IMPETUS 90	7,5	18,42	90	DN 65	2775	1805	1926	3660	75
	8,5	14,65							
	10	14,75							
	13	13,51							
IMPETUS 110	7,5	23,45	110	DN65	2775	1805	1926	4000	75
	8,5	21,65							
	10	18,4							
	13	14,5							
IMPETUS 132	7,5	25,97	132	DN80	2950	1950	2000	4500	75
	8,5	25,95							
	10	23,5							
	13	21,6							
IMPETUS 160	7,5	31,1	160	DN80	2950	1950	2000	5000	76
	8,5	31,07							
	10	25,35							
	13	25,3							
IMPETUS 200	7,5	43,15	200	DN100	3500	2250	2350	6220	78
	8,5	40,52							
	10	34,7							
	13	30,5							
IMPETUS 250	7,5	53,27	250	DN100	3500	2250	2350	9120	79
	8,5	50,24							
	10	42,94							
	13	40,37							
IMPETUS 315	7,5	62,27	315	DN100	3500	2250	2350	9400	80
	8,5	54,93							
	10	54,91							
	13	43,91							

- Įrenginio našumas išmatuotas rekomenduojamomis sąlygomis, kurios yra 1 baro absoliutus oro slėgis, %0 santykinė drėgmė, 20°C įeinančio oro temperatūra, 71°C termostatinio vožtuvo nustatyta temperatūra.
- HERTZ KOMPRESSOREN pasilieka teisę keisti savo gaminius ir specifikacijas be išankstinio įspėjimo.

HERTZ KOMPRESSOREN ATSTOVAS LIETUVOJE

BALTJUTA, UAB

Liepų g. 64a, 92101 Klaipėda

Tel.Nr. +370 644 44118

info@baltjuta.lt

hertz[®]
KOMPRESSOREN



www.baltjuta.lt